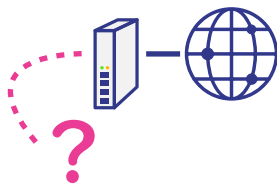


## ✔ 「おまかせパック」設置についてのご願い

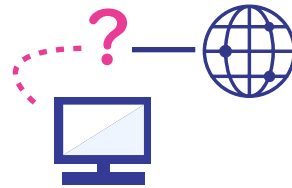
「おまかせパック」設置日までに、設置場所のネットワーク環境が整っている必要があります。なお、「おまかせパック」にはLANケーブルの配線工事が含まれておりませんので、「おまかせパック」の設置日までに、お客様にて必要な準備及び対応をお願いいたします。

これまで「おまかせパック」をご提供したご施設様において、設置日までに事前の準備ができておらず、当日作業ができない事例が発生しております。以下事例を参考に、ネットワーク環境の十分な事前準備をお願いいたします。

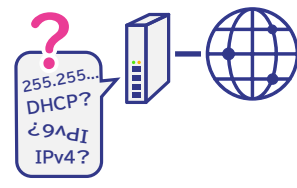
### 作業ができない例【インターネット環境の準備】



インターネット接続用の  
LAN 配線がない



インターネットルータが  
どこにあるかわからない



IP アドレス等がわからない  
調べることができない

### 作業ができない例【資格確認端末設置場所の準備】



設置場所が決まっていない  
受付にスペースがない



設置場所まで LAN 配線が  
とどいていない



設置場所が狭く、  
特別な配線が必要になる

**お客様都合による作業開始時間の変更や作業時間の大幅な延長があった場合、また、設置場所の事前準備が整っていない等のために設置日の再調整が必要となった場合は、追加料金が発生することがございます。**

ご施設様やレセコンベンダ様にて事前調査ができない場合は、「事前訪問調査(有償オプション)」もご利用いただけます。詳細は事務局までお問い合わせください。

#### 事前訪問調査

【調査内容】 インターネット接続調査（インターネット接続装置確認／WAN-IP・KIRIWAKE 取得／WAN 配線ルートの確認 等）  
設置場所調査（設置スペース・電源の確認／LAN 配線の確認 等）  
※追加工事が必要な場合、別途お見積りいたします

【調査費用】 70,000 円(税込 77,000 円) ※補助金対象です  
平日(9:00-17:00)以外の早朝、夜間、休日の調査を希望の場合 +10,000 円(税込 11,000 円)

## おまかせパック・事前訪問調査に関するご相談・お問い合わせは

NTT データ中国「オンライン資格確認」接続サービス推進事務局まで